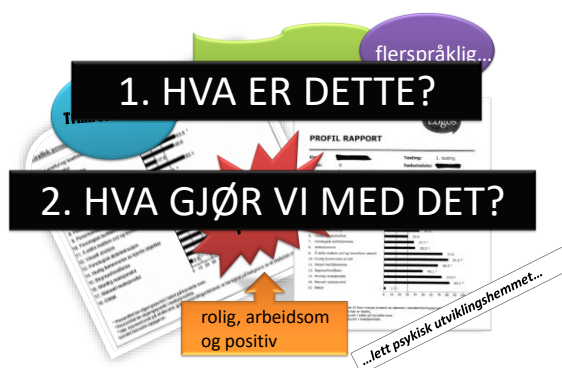




# Tolkingskurs

1



2

## Du kan allerede...

- Lese av verdiene i testprotokollen
- Tolve resultatet, dvs.:
  - Analysere forholdet mellom korrekthet og tidsbruk
  - Sammenholde resultater fra ulike deltester med hverandre
  - Gjenkjenne indikatorer på dysleksi
- Lage tilpasset opplæringstilbud

Logometrica.  
-ord for alle

3

## Samtidig har du erfart...

- At verden ikke er i «svart/hvitt»
  - At det finnes relativt få «pure dyslexics»
  - Ofte er det snakk om komorbiditet (sameksistens)
  - Det finnes mange unntak fra «regelen»
- At det er vanskelig.....

Logometrica.  
-ord for alle

4



DET skal vi øve oss på i dag!

Logometrica.  
-ord for alle

5



6

## ELEV 1 - Martin

LOGOMETRICA

7

### Martin

- Martin går i 6. klasse
- Martin's foresatte har vært bekymret for hans leseferdighet nesten siden skolestart
- Skolen har også i perioder gjort tiltak for å bedre leseferdigheten til Martin

#### Informasjon fra foresatte:

- Småbarnsstøtning og slet med å uttale /r/
- Det tok lang tid å lære bokstavene
- Far, farmor, tanter og onkler har dysleksi

Logometrica.  
-ord for alle

8

- Husker veldig godt, alt som blir lest for han
- Godt selvbilde, er fysisk sterk

#### Tiltak:

- Foreldrene tok kontakt med skolen på trinn 2
- Hele trinn 3 fikk han oppfølging 1-2 timer i uken av privat spesialpedagog hjemme (og deler av trinn 4)
- Ekstra på skolen på trinn 5 (sluttet spes.ped)

#### Utfordringer:

- Sier han må være fullt konsentrert når han leser
- Sliter med engelsk
- Kutter endelser og leser raskere enn han egentlig mestrer - gjetter

Logometrica.  
-ord for alle

9

#### Tidligere kartlegginger:

- Språk 6-16: klarer seg bra
  - Carlsten: gjennomsnittlig skåre
  - Stas m.m.: blandede resultater
  - Ordkjedetesten: stanineklasse 3
- Lærervurdering av rettskrivingsferdighet: GOD rettskrivingsferdighet og flott håndskrift

Logometrica.  
-ord for alle

10

- Eleven har fått avslag på søknad om hjelpemidler, fordi pedagog ansatt i NAV mener dette ikke er dysleksi
- Privatpraktiserende logoped mener dette er dysleksi
- Hva mener dere? Og hvorfor?

Logometrica.  
-ord for alle

11

## Gjennomgang av testresultatene i gruppe



12

## Ved vurdering av rapporter

1. Se først på profil rapport
2. Bruk detaljert rapport i tolkingen
3. Klassifiser

Logometrica.  
- ord for alle

13

## • Sammenhold følgende deltester:

- Leseforståelse (1), lytteforståelse (2) og begrepsforståelse (12)
- Ordidentifikasjon (3), Fonologisk lesing (4) og Ortografisk lesing (5)

Logometrica.  
- ord for alle

14

## Rettskriving

- To alternativer som er problematiske:
  - «typisk» dyslektisk, men **god** rettskrivingsferdighet
  - leser bra, men **svært dårlig** rettskrivingsferdighet

15

## Konklusjon og tiltak

- Konkluder med støtte i **indikatorskjemaet**.
  - Har Martin dysleksi?
  - Begrunn med henvisning til resultatene.
- Hva bør gjøres i fortsettelsen for Martin?
  - Hvilke ferdigheter må styrkes?
  - Kompensatoriske hjelpemidler?

Logometrica.  
- ord for alle

16

## ELEV 2 - Olivia



LOGOMETRICA

17

## Olivia

Informasjon fra skolen:

- Olivia går i 3. klasse og har slitt med lesing og skriving siden skolestart
- Kontaktlærer forteller at Olivia leser ganske bra, men litt sakte.
- Olivia liker å skrive, men unnlater vokalene i nesten alle ord.
- Eleven har deltatt i lesegruppe og brukt Relemo. Kontaktlærer merker ikke noe fremgang.
- Eleven klarer seg fint i de andre fagene. Er flink i matematikk, men jobber sakte.
- Eleven kan jobbe konsentrert over en periode, men blir sliten og har behov for pauser. Lett avledbar.

Logometrica.  
- ord for alle

18

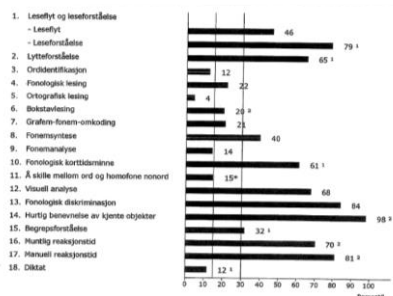
Informasjon fra foresatte og eleven:



- Olivia hadde normal språkutvikling, begynte tidlig å snakke
- Variert ordforråd og god forståelse for rim og rytme
- Far hadde vansker med lesing og skriving, men han er tospråklig og de har tenkt at det var årsaken
- Eleven liker å lese, men synes det er vanskelig. Har lyst å bli forfatter.
- Syn undersøkt. Bruker briller.

**Logometrica.**  
-ord for alle

## Profilrapport



19

20

Vi gjør som sist....



Vurderer resultatene i gruppe!

**Logometrica.**  
-ord for alle

21

## Presisering nr. 1:

- Logos er ikke én test, Logos er et testbatteri bestående av 20 forskjellige tester.

**LOGOMETRICA**

22

En utredning av dysleksi bør kartlegge følgende områder :

- Fonemisk bevissthet
- Fonologisk avkoding
- Ordidentifisering
- Fonologisk korttidsminne
- RAN
- Leseflyt
- Leseforståelse
- Lytteforståelse
- Staving

International Dyslexia Association, Pennington (2009), Shaywitz (2003), Kilpatrick (2015)

**LOGOMETRICA**

23

- Logos kartlegger alle disse delområdene, i tillegg til andre
- Som bruker av Logos konkluderer en dermed ikke bakgrunn av kun én test
- En Logos-utredning omfatter 15-18 tester, som til sammen kartlegger alle de nødvendige delområdene som en dysleksi-utredningen bør omfatte.

**LOGOMETRICA**

24

## Behov for supplerende testing?

- ❖ En *vurdering* som utreder må gjøre.
- ❖ Logos kartlegger *avkodning, lesing og staving*, samt leserelaterte delferdigheter.
- ❖ Ved mistanke om vansker på andre områder, må *andre tester* benyttes.

LOGOMETRICA

25

Det kan for eksempel være behov for supplerende testing med tanke på:

- Evner (WISC/WAIS, ITPA, Aston Index, Raven, CAS e.l.)
- Språk (CELF, Språk 6-16, Arbeidsprøven, Reynell, CCC 2)
- Oppmerksomhet og konsentrasjon (ADHD-RS, ADDES osv.)

LOGOMETRICA

26

## HUSK AT:

- ❖ Lesing utvikles i *tett interaksjon* med andre ferdigheter.
- ❖ Ikke alle som skårer lavt i lesing har dysleksi!
- ❖ Om lesevanskene er *primære* eller *sekundære* må utreder vurdere i lys av all den informasjonen en har om elevens opplæringssituasjon og læreforutsetninger

LOGOMETRICA

27

## ELEV 3 - Sondre

LOGOMETRICA

28

### Bakgrunnsinformasjon fra skolen

- Sondre går i 2. kl. i vgs
- Har hatt mange forskjellige lærer de siste to årene og ingen har reagert på lese- og skriveferdigheten
- Screening i 1. kl. viste små fagvansker med ordforråd, leseforståelse og engelsk. Store vansker med rettskriving.
- Rådgiver ga beskjed om lesevansker og ønske om testing fra elevens side
- Dette ble vurdert i lærerteamet flere ganger. Til slutt ble det bestemt å teste han med Logos.

LOGOMETRICA

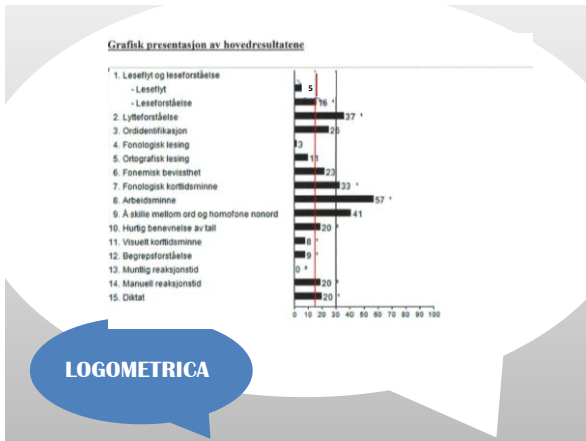
29

### Informasjon fra eleven selv og foresatte

- Mor og far har dysleksi.
- Lillebror har store dyslektiske vansker
- Lærer reagerte i 3. klasse på barneskolen, men det ble ikke fulgt opp
- Jobbet litt i gruppe på skolen både på barne- og ungdomsskolen.
- Sliter med å huske det han leser.
- Sliter med å holde på konsentrasjonen.
- Liten interesse for lesing
- Ingen vansker med syn, hørsel eller artikulasjon

LOGOMETRICA

30



31

## Ved vurdering av rapporter

1. Se først på profil rapport
2. Bruk detaljert rapport i tolkingen
3. Klassifiser

Logometrica.  
-ord for alle

32

## Presisering nr. 2:

➤ Korrekt kalibrering er en forutsetning for riktig vurdering

LOGOMETRICA

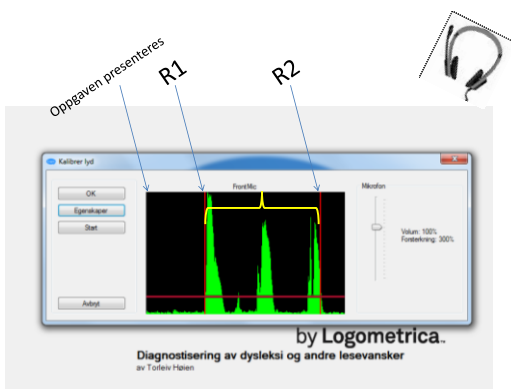
33

## TIPS vedrørende kalibrering

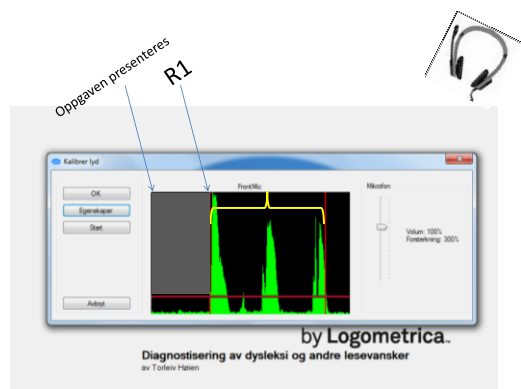
- Hvordan ser et «perfekt» kalibreringsvindu ut?
- Kan en «se» om mikrofonen har vært optimalt kalibrert?



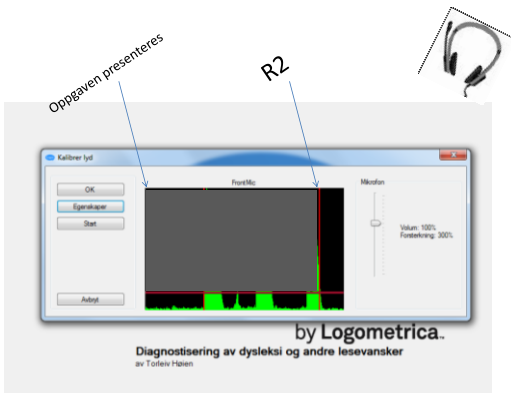
34



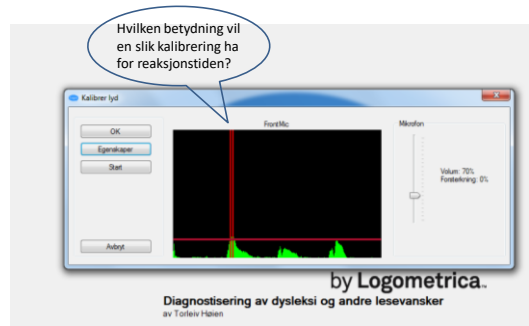
35



36



37



38

Logometrica.  
-ord for alle

3. Ordidentifikasjon

	Prosent	Snitt	Perisitt	Std.	R2	Snitt	Perisitt	Std.	R2-R1	Effektivitet
<b>Total tid</b>	89,39	84,59	83,9	3,33	0,26	47,9	0,39	0,67	0,08	36,3
Uttale	92,39	86,39	84,4	1,08	1,17	59,2	0,29	0,94	0,19	39,4
Lesing	86,21	82,79	79,24	2,15	1,49	6,9	0,46	0,64	99,9	8,7
Høyttalerverdi	92,86	86,96	85,8	1,18	1,07	47,9	0,32	0,62	91,7	36,5
Løst/ubestemt	86,71	84,47	79,53	2,08	1,26	1,1	0,42	0,74	86,2	3,3
Finest	92,86	86,97	83,9	1,23	1,28	49,9	0,37	0,69	89,4	45,9
Kompleks	85,71	83,27	74,4	1,19	1,21	32,4	0,28	0,65	93,8	34,9

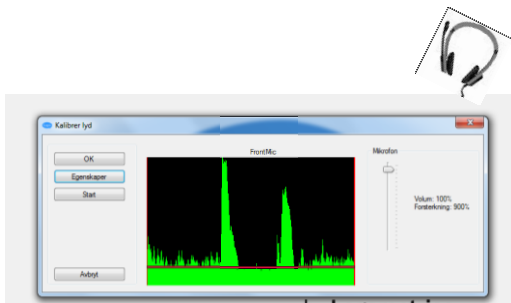
Oppgave	Stimuli	R/G	R2	R2-R1
1	rett	R	0,79	0,21
2	bra	R	0,69	0,30
3	rett	R	0,87	0,13
4	ordene	R	1,24	0,06
5	skjapertene	R	7,22	6,09
6	fløath	R	2,04	0,84
7	enklare	R	1,46	0,95
8	blått	R	1,21	0,44
9	honne	R	1,09	0,31
10	ruok	R	1,09	0,31
11	bevis	R	1,56	0,24
12	vevner	R	1,22	0,32
13	gjennom	R	1,10	0,38
14	drøften	R	2,91	0,51
15	knappene	R	1,67	0,37
16	lette	R	1,24	0,29
17	skjapene	G	5,69	2,17
18	medulla	G	1,67	0,06
19	hvit	R	1,08	0,09

39

«Hint» i forhold til kalibreringen, gitt i testresultatene:

			R2	R2-R1
15	fra	R	1,06	1,06
16	vei	R	0,33	0,41
17	feil	R	0,77	0,77
18	høy	R	0,21	0,76
19	vann	R	1,08	1,08
20	kanskje	R	1,14	1,13
21	gjorde	R	1,13	1,04
22	familien	R	1,09	1,05
23	kroner	R	1,14	1,10
24	snorer	R	1,01	1,01
25	alt	R	1,38	1,31
26	mellem	R	0,90	0,71
27	sammen	R	1,31	1,31
28	flå	R	1,24	1,23
29	ligger	R	0,90	0,82
30	startet	R	0,94	0,90
31	tilbake	R	1,87	1,74

40



41

Logometrica.  
-ord for alle

ELEV 5: Teo, trinn 2

42

### Informasjon fra skolen:

- Teo går i 2. klasse og er en rolig gutt
- Pliktopplyllende og har god orden i sakene sine
- Snill og empatisk
- Selvstendig og har venner
- Aldersadekvat læring i praktiske fag
- Får oppfølging i lesing og matematikk i gruppe, med god effekt
- Hadde tilpasset opplæring i lesing våren 1. klasse
  - Første del av våren hadde han 2 ekstra timer med kontaktlærer
  - Siste del av våren 4 timer med spesialpedagog

LOGOMETRICA

43

- Tilpasset opplæring med spesialpedagog fortsatte i 2. klasse
- Stort behov for individuell hjelp i lesing
- Har vansker med huske enkelte bokstaver
- Stor forskjell i mestring fra dag til dag
- Faglig interessert, men usikker på seg selv
- Trenger stadig bekreftelse fra lærer
- Utfordringer med konsentrasjon, utholdenhet og oppmerksomhet
- Har vansker med å starte opp, gjennomføre og avslutte en oppgave uten at en voksen sitter ved siden av

LOGOMETRICA

44

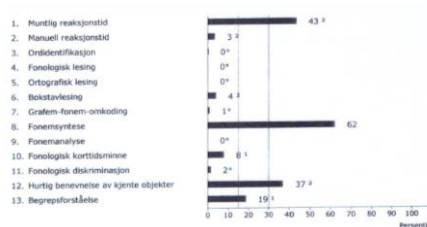
### Informasjon fra foresatte:

- Teo opplever lite mestring
- Interessert i å lære, men trives ikke på skolen
- Foreldre og besteforeldre trener med han hjemme og har bedt om veiledning fra skolen
- Flere i nær familie har dysleksi, inkludert mor
- Mor forteller at Teo hopper over linjer når han leser og at han har vansker med å skille mellom b og d
- Ingen medisinske plager
- Svært langsynt, bruker briller

LOGOMETRICA

45

### Profil Teo, 2. trinn



46

## Diskuter

- Er det «vits i» å ta Logos på trinn 2?
- Når kan en diagnostisere dysleksi?
- Hvem kan diagnostisere dysleksi?

LOGOMETRICA

47



# Takk for i dag!

Logometrica.  
-ord for alle

48